

1.1.2023

GPS-turvallisuusseuranta - Asennusohje

Käytössä on GSM puhelimessa toimiva turvallisuusseurantajärjestelmä rallikilpailuissa.

Järjestelmä edellyttää kilpa-autoihin tiettyjä varauksia ja ennalta valmisteltuja asennuksia, jotka kuvataan alla. Mikäli näistä on kysyttävää, autamme mielusti.

GPS-järjestelmä mahdollistaa nopean kommunikaation kilpa-autojen ja johtokeskuksen välillä sekä onnettomuustilanteissa suuremman varmuuden viestien liikkumisessa kilpa-auton ja johtokeskuksen välillä.

Latausvirta

Sovellus toimii vain, kun GSM puhelimen näyttö on päällä. Se kuluttaa puolestaan puhelimesta virtaa, jonka takia on tärkeää ladata puhelinta, kun sovellusta käytetään. On kaksi vaihtoehtoa ladata puhelinta.

1. Autoon tulee asentaa USB latauspistoke (Type-A 5V). Pistoke saa olla enintään noin 80 cm etäisyydellä paikasta, johon laitteen kiinnitys tulee tapahtumaan. Pistoke saa myös olla päävirta-katkaisijan takana, jolloin se ei syö auton akkua esim. yöllä parc ferméssä.
2. On mahdollista kytkeä puhelimen lataus suoraan 12V järjestelmään, kunhan käytetään versio 2 telinettä. Version 2 teline esitellään tämän ohjeen lopussa. Tässä telineessä on kiinteästi kiinnitettynä ”muuntaja”, josta lähtevä USB Type-A johto kytketään sitten suoraan 12V järjestelmään. Kännykän latausjohto puolestaan kytketään sitten tähän telineessä olevaan kiinteään muuntajaan, jossa on USB Type-A 5v ulostulo.

Laitteen kiinnitys autoon

Seurantalaitte kiinnitetään autoon alla olevan kuvan mukaisella telineellä.

Laitte on EHDOTTOMASTI kiinnitettävä sellaiseen paikkaan, että

- molemmat ohjaajat ylettävät sen kosketusnäyttöön irrottamatta turvavöitä
 - molemmat ohjaajat näkevät laitteen näytön ajaessaan erikoiskokeella
- Lisäksi parhaimman GPS signaalin saavuttamiseksi mieluummin kojetauluun kuin lattialle.

Laite

Seurantalaitte toimii siis GSM puhelimen sovelluksella. Sovelluksen käyttöohjeet toimitetaan erikseen.

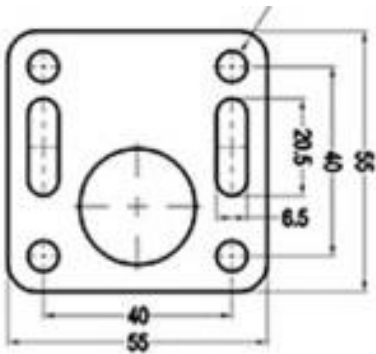


Asennustarvikkeet

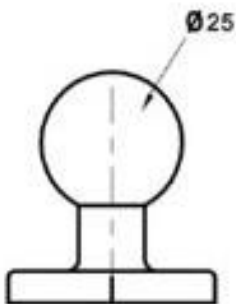


Tämä kiinnitysjalusta tulee kiinnittää autoon tukevalla ruuvikiinnityksellä, paikkaan, joka täyttää yllä annetut edellytykset laitteen käyttämiseksi.

**Kiinnityspallo myydään erikseen ja se jää kilpailijalle.
Hinta 10€**



Jalustan kiinnityspisteen mitat käyvät ilmi tästä piirroksesta. Ruuvireikien halkaisija siis 6,5 mm ja reikien etäisyys toisistaan 40 mm.



Siipimutterilla kiristettävällä välikappaleella laite kiinnittyy nuppiin.



Telineversio 1.

Tässä teline, puhelin, latausjohto ja kiinnitysvarsi.



Versio 2.

Tässä telineessä on kiinteästi usb-muuntaja, joka mahdollistaa johdon yhdistämisen suoraan 12V järjestelmään. Kännykän latausjohto kytketään tähän telineessä olevaan muuntajaan ja telineen kiinteästä muuntajasta lähtevä usb johto kytketään suoraan auton 12V virtaan.

